

Sentier des Vergers

Lignières-de-Touraine

Sur le circuit de Lignières-de-Touraine, laissez-vous guider au sein des prairies, vergers et vignobles. Plongez dans l'histoire du village.

« En parcourant le temps, je suis partie de Lineris, j'ai traversé Lignières, je suis arrivée à Lignières-de-Touraine. Là, je me suis reposée, J'ai goûté le vin, j'ai savouré les fruits, j'ai admiré les terres cultivées et les prairies. Saint Martin, l'église m'a accueillie, j'ai levé la tête, l'histoire des travaux des champs était peinte. Fontenay, le château m'a ouvert ses portes, son jardin m'a éblouie, « Il n'est trésor que de vivre à son aise ». Je suis restée.»
Sylvie TESSIER.



Retrouvez la collection des circuits de randonnée pédestre de la **Communauté de communes Touraine Vallée de l'Indre** sur :

www.tourainevalléedelindre.fr
6 Place Antoine de Saint-Exupéry, 37250 SORIGNY
02 47 34 29 00



Charte du randonneur

- Respectons les espaces protégés.
- Restons sur les sentiers. Nettoyons nos semelles.
- Refermons les clôtures et les barrières.
- Gardons les chiens en laisse.
- Récupérons nos déchets.
- Partageons les espaces naturels.
- Laissons pousser les fleurs. Soyons discrets.
- Ne faisons pas de feu. Préservons nos sites.
- Privilégions le covoiturage et les transports en commun.

Signalez nous tout problème avec le dispositif : suric@te

Cet équipement est financé par Touraine Vallée de l'Indre et subventionné par le Conseil Départemental dans le cadre du Plan Départemental des itinéraires de Promenade et de Randonnée.

Réalisation : Touraine Vallée de l'Indre - photos : communauté de Lignières de Touraine, imagesphotos.eu - crédit carte : IGV SCAN2&EXP / CCTV/MCADOT - Ne pas jeter sur la voie publique

SENTIER DÉCOUVERTE EN TOURAINE



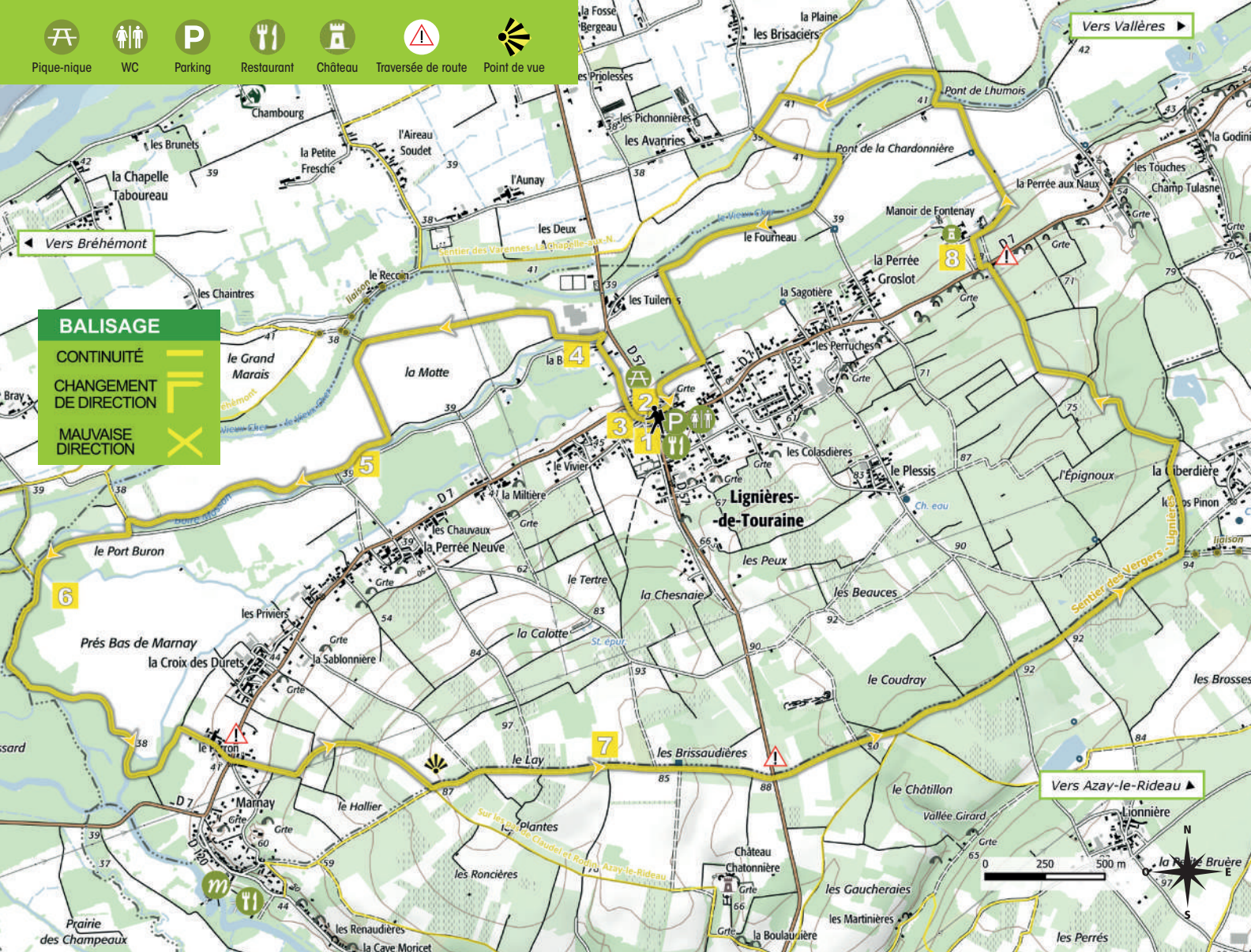
Lignières-de-Touraine

Randonnée pédestre
Sentier des Vergers

15,7km - 4h - niv. moyen



- Pique-nique
- WC
- Parking
- Restaurant
- Château
- Traversée de route
- Point de vue



Aire de pique-nique près de l'Eglise
Départ du circuit

BALISAGE

- CONTINUITÉ
- CHANGEMENT DE DIRECTION
- MAUVAISE DIRECTION

1 Le Musée Vivant de la commune
Il a été réalisé à partir d'une quarantaine de cartes postales et photographies datant des années 1920 à 1970, généreusement prêtées par nos administrés. Les témoignages de nos aînés et la consultation des archives au sein de la mairie ont permis de commenter chaque illustration. Nous vous convions donc à découvrir l'histoire de notre village aux détours des rues du bourg, en repérant les panneaux illustrés et commentés.

2 L'Église Saint-Martin
En 2009, la restauration de l'église Saint-Martin a permis la redécouverte d'un ensemble exceptionnel de fresques de l'époque médiévale. Datant en grande partie du XII^{ème} siècle et remaniées aux XIII^{ème} et XIV^{ème} siècles, ces fresques s'offrent au regard des visiteurs comme un petit Saint-Savin. Venez découvrir ce patrimoine unique classé au titre des Monuments historiques. L'église est ouverte de 9 h à 18 h - visite audio permanente.



3 L'hôtel des voyageurs
La tour cache un escalier et fait partie d'un bâtiment qui n'est autre que l'ancien hôtel des Voyageurs, dont certaines parties datent des XIV^{ème} et XV^{ème} siècles. Les bâtiments la jouxtant jusqu'à la rue du Vivier servaient de relais pour les diligences et les chevaux y étaient changés.

4 La maison de La Bonde
Cette habitation du XIX^{ème} siècle située au bord de la Boire-Masson - pourtant à plus de 2 km de La Loire - a été détruite par la crue de juin 1856 comme le signale une inscription dans le médaillon surmonté d'une ancre avec un cordage.

5 La Boire Masson
La Boire Masson est un diverticule du Vieux-Cher qui collecte les eaux issues du coteau de Lignières-de-Touraine.

6 Les prairies
Les prairies naturelles au bord de l'Indre sont classées au Parc Naturel Régional.

7 Le plateau
On y cultive des vignes (AOC Azay-le-Rideau) et des vergers, des pommiers essentiellement.

8 Le Château de Fontenay
Bâtie sur les vestiges encore visibles d'une ville gallo-romaine de plan carrée, cette gentilhommière médiévale a conservé sa muraille avec ses créneaux, son chemin de ronde, ses échauguettes, ses latrines et ses douves sèches. « Il n'est trésor que de vivre à son aise » peut-on lire au-dessus de la porte de la salle des gardes car Fontenay est un château à dimension humaine.

Découvrez à proximité

- La Loire à Vélo et les bords de Loire
- Le château de l'Islette (Azay-le-Rideau)
- La Poire Tapée (Rivarennes)
- Les autres circuits au départ de Lignières-de-Touraine :
- La Loire à Vélo

Pratique
GPS départ
N: 47.297505° / E: 0.416857°
STATIONNEMENT
Aire de pique-nique près de l'Eglise
TRANSPORTS EN COMMUN
Car Rémi TF :
Chinon-St Patrice

Technique
DISTANCE
15,7 km
TEMPS DE MARCHÉ
4h
DÉNIVELÉ
+112 m

Informations
Office de Tourisme
Azay-Chinon Val de Loire
Bureau d'accueil Azay-le-Rideau
4, rue du château
37190 Azay-Le-Rideau
02 47 45 44 40

Mairie de Lignières-de-Touraine
1, place Adolphe Langlois
37130 LIGNIERES-DE-TOURAIN
02 47 96 72 13